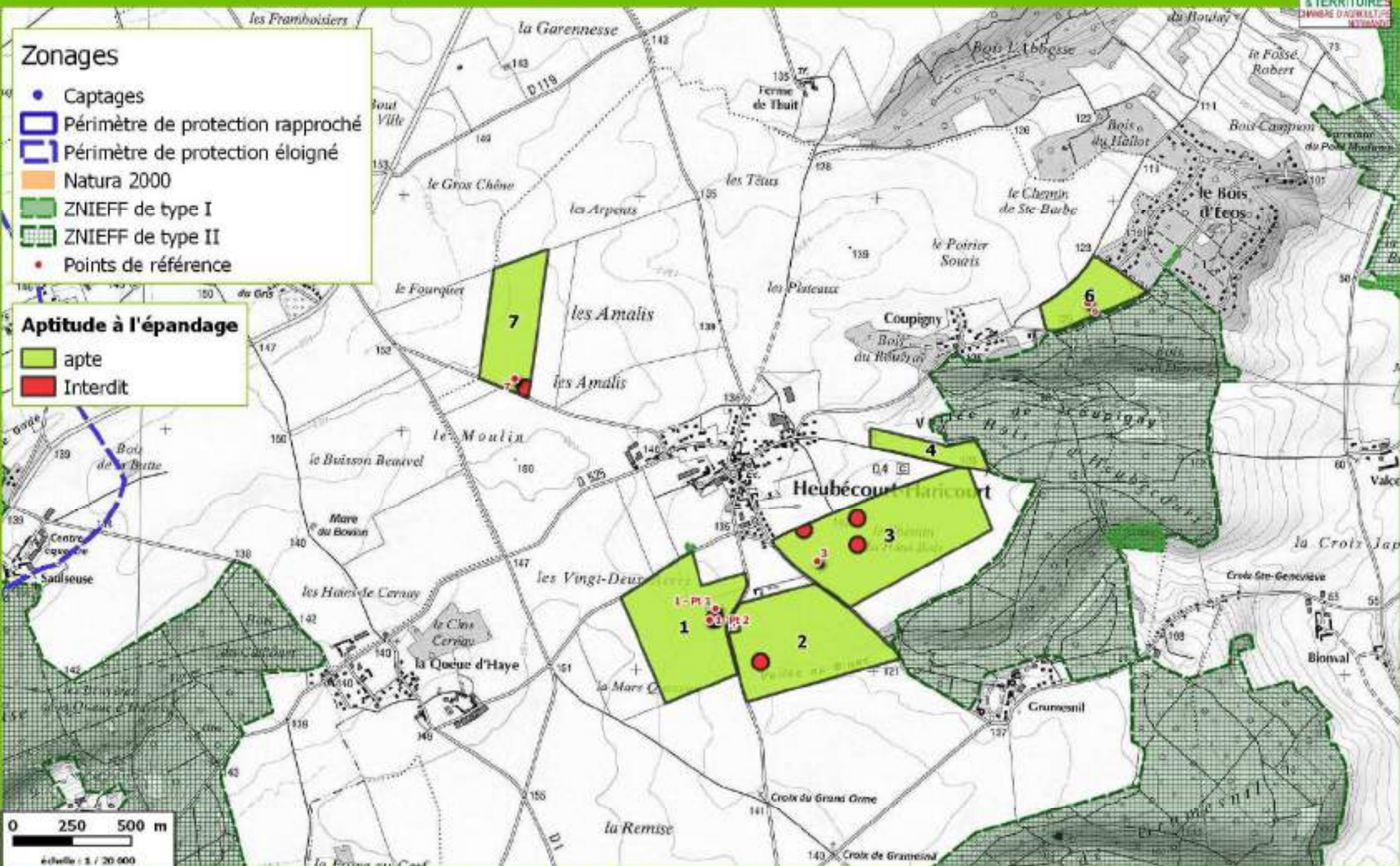
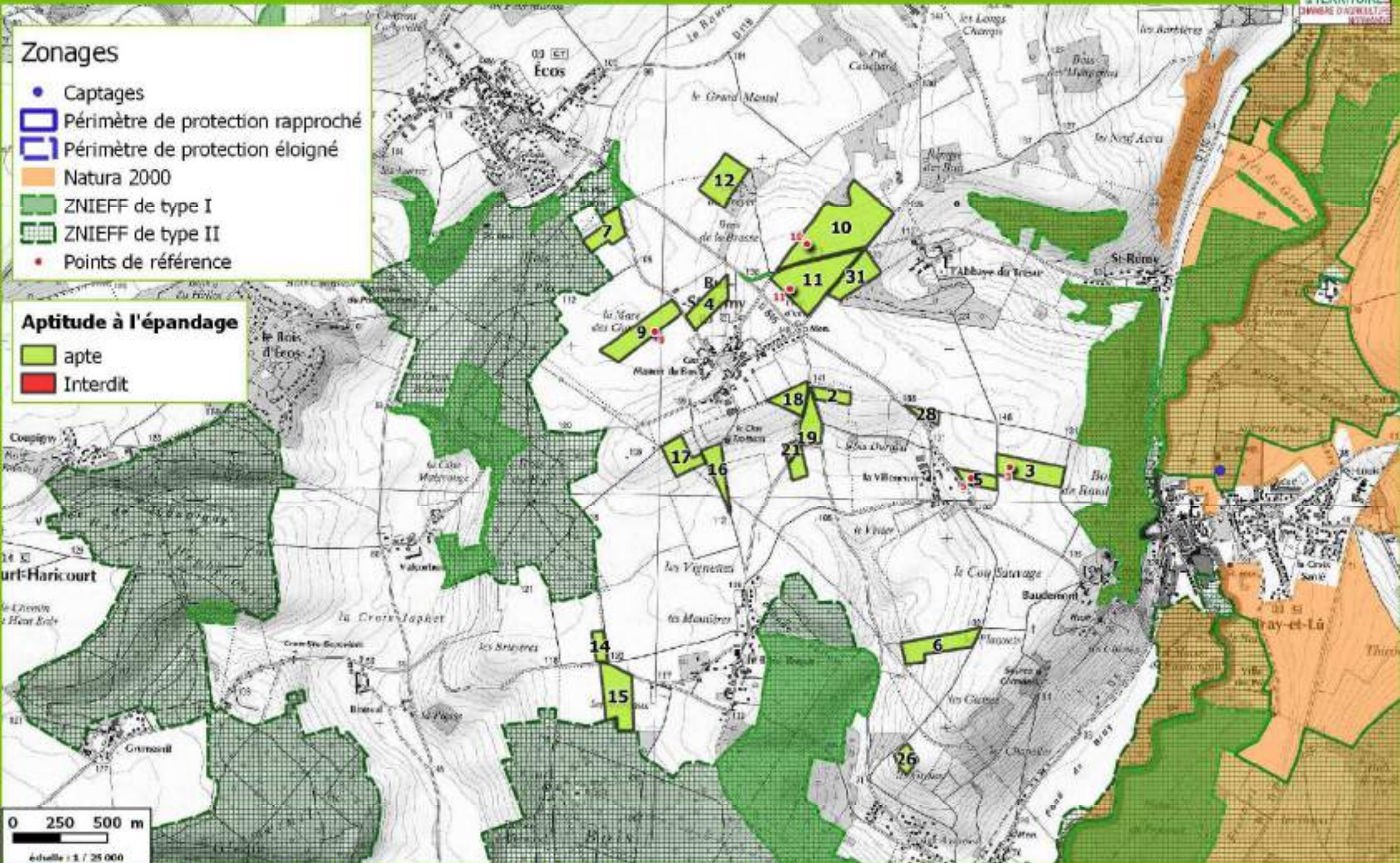


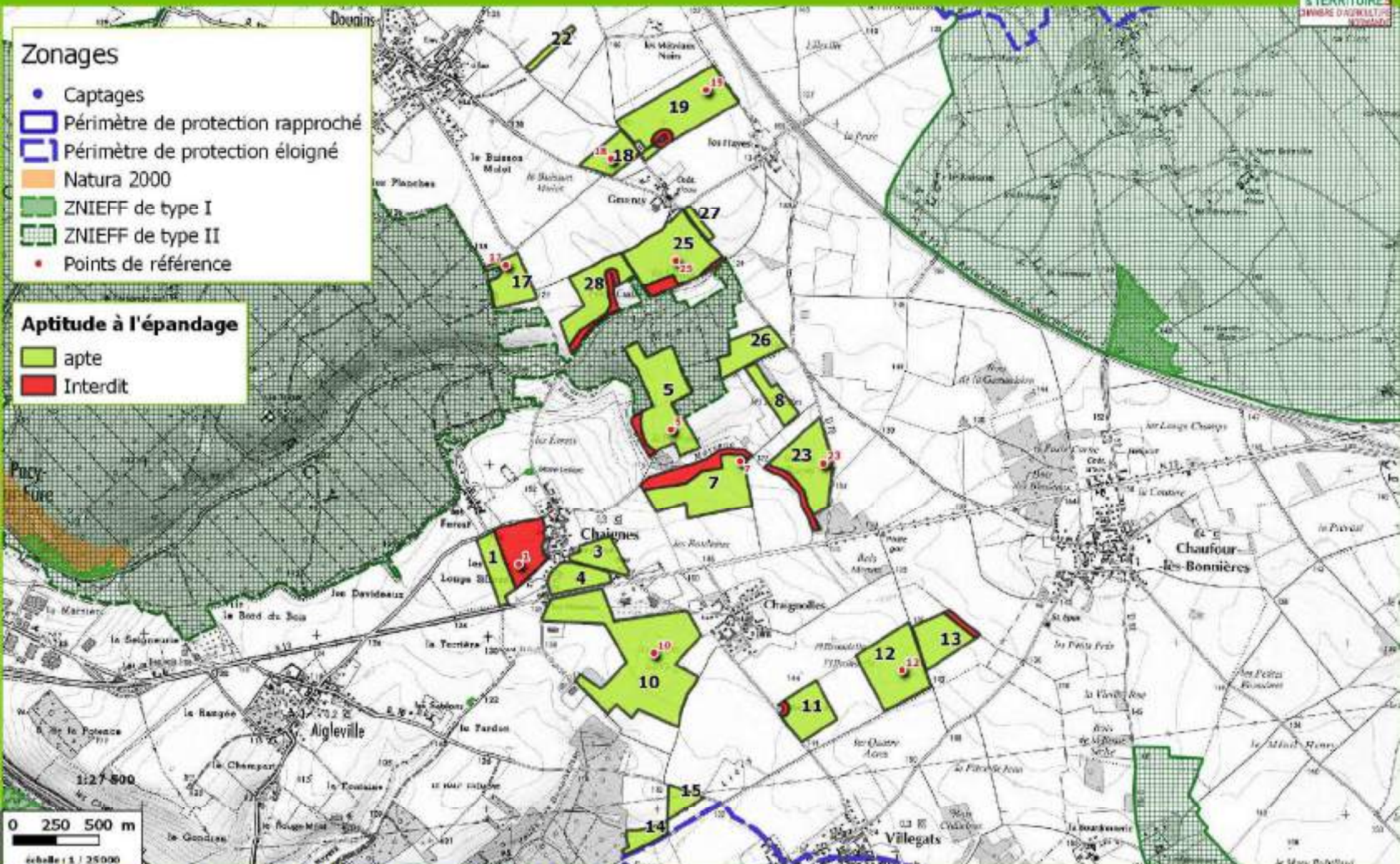
ANNEXE 10

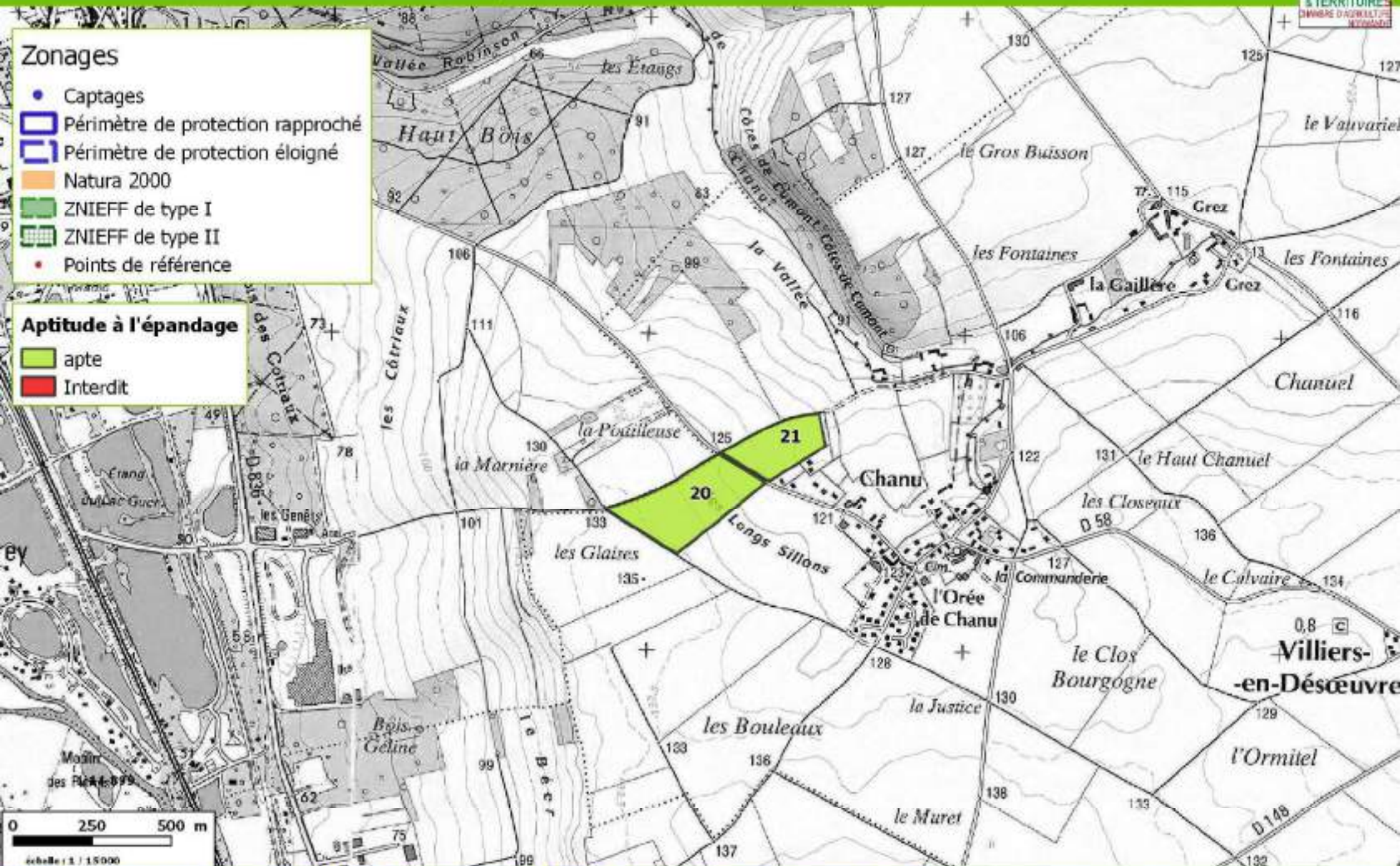
Cartes d'aptitudes

Parcellaire de BLOT Sylvain - Carte d'aptitude des boues solides chaulées







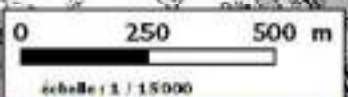


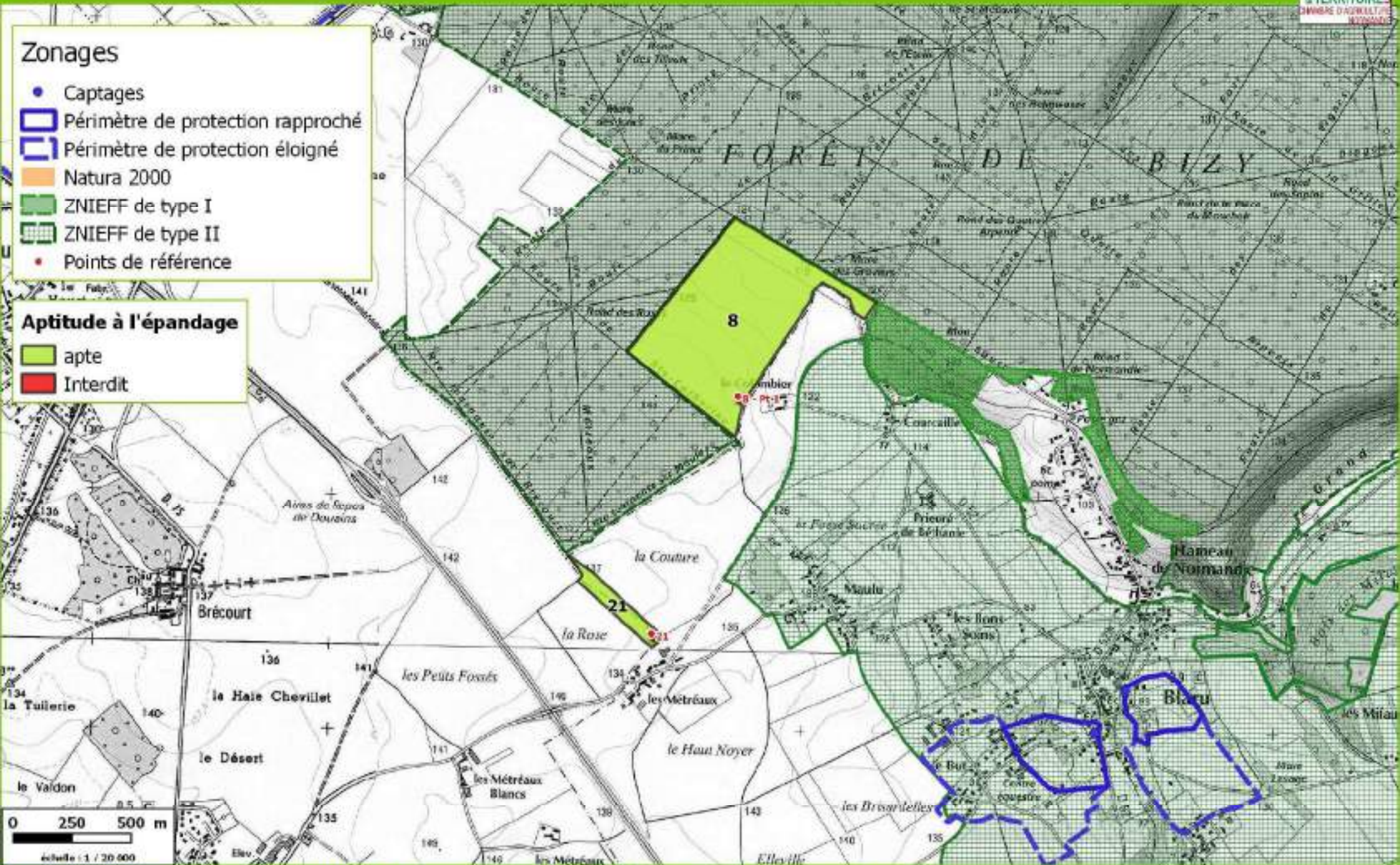
Zonages

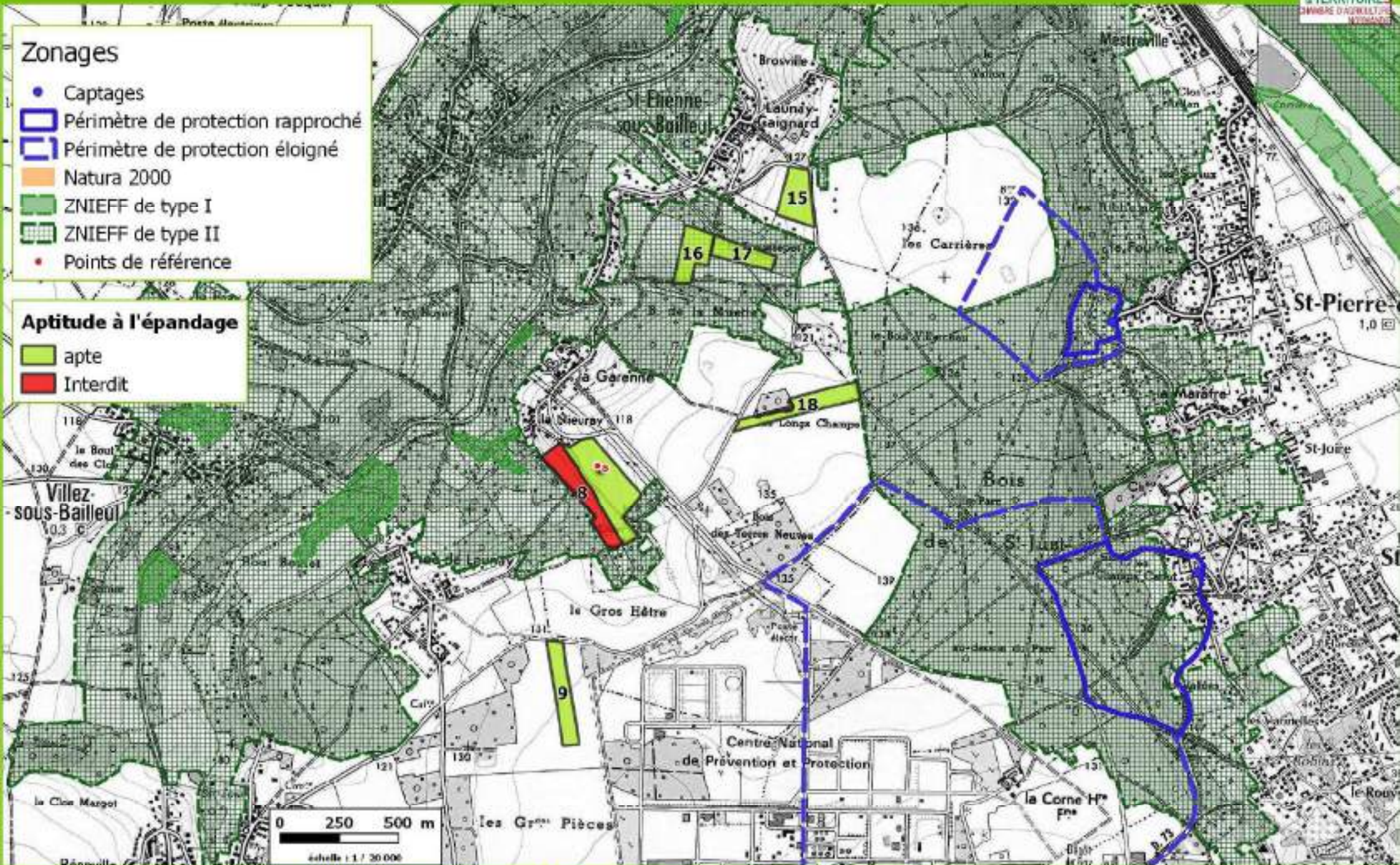
- Captages
- ▭ Périimètre de protection rapproché
- ▭ Périimètre de protection éloigné
- ▭ Natura 2000
- ▭ ZNIEFF de type I
- ▭ ZNIEFF de type II
- Points de référence

Aptitude à l'épandage

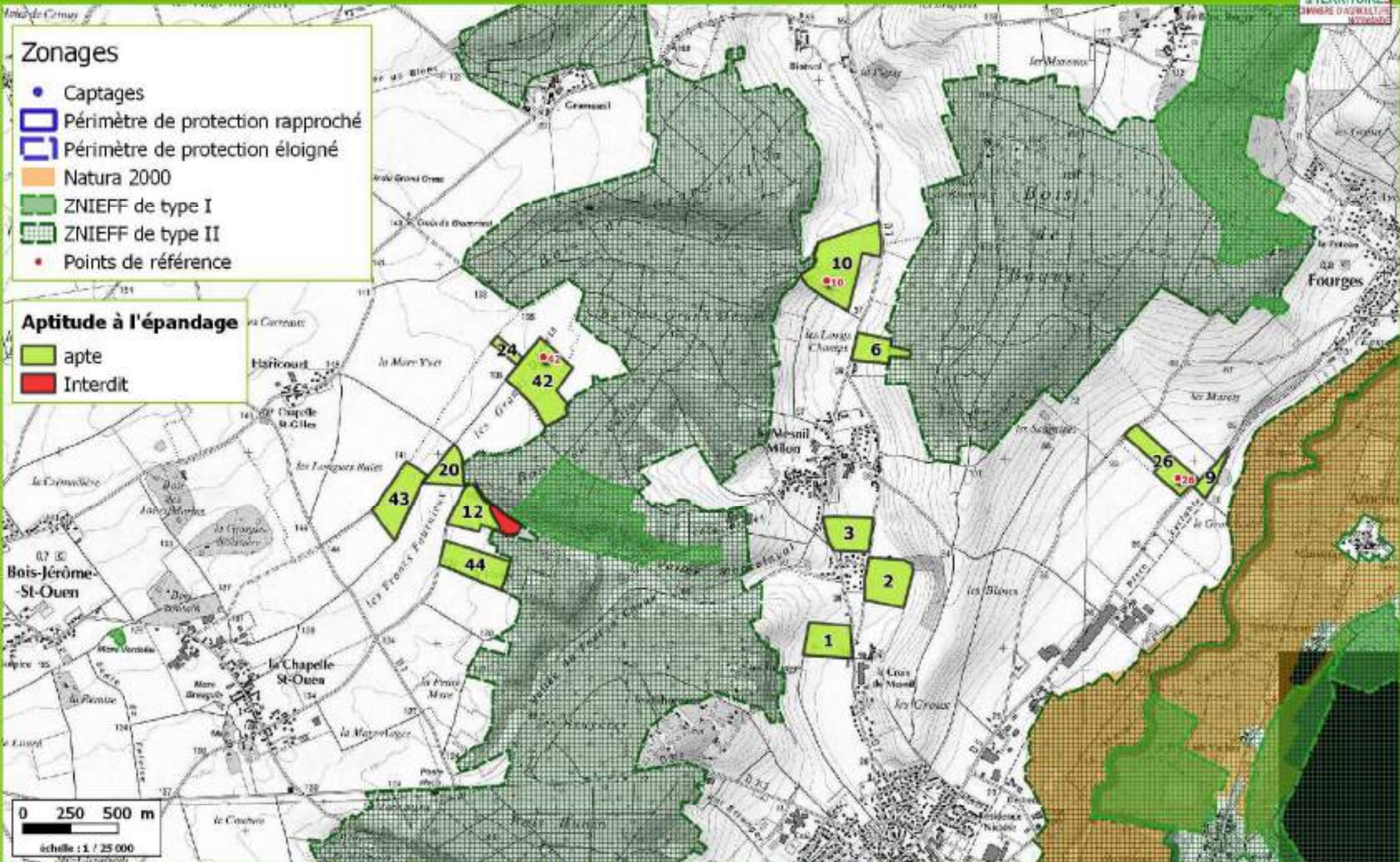
- ▭ apte
- ▭ Interdit







Parcellaire de EARL BOUTRY - Carte d'aptitude des boues solides chaulées



Zonages

- Captages
- ▭ Périmètre de protection rapproché
- ▭ Périmètre de protection éloigné
- ▭ Natura 2000
- ▭ ZNIEFF de type I
- ▭ ZNIEFF de type II
- Points de référence

Aptitude à l'épandage

- ▭ apte
- ▭ Interdit

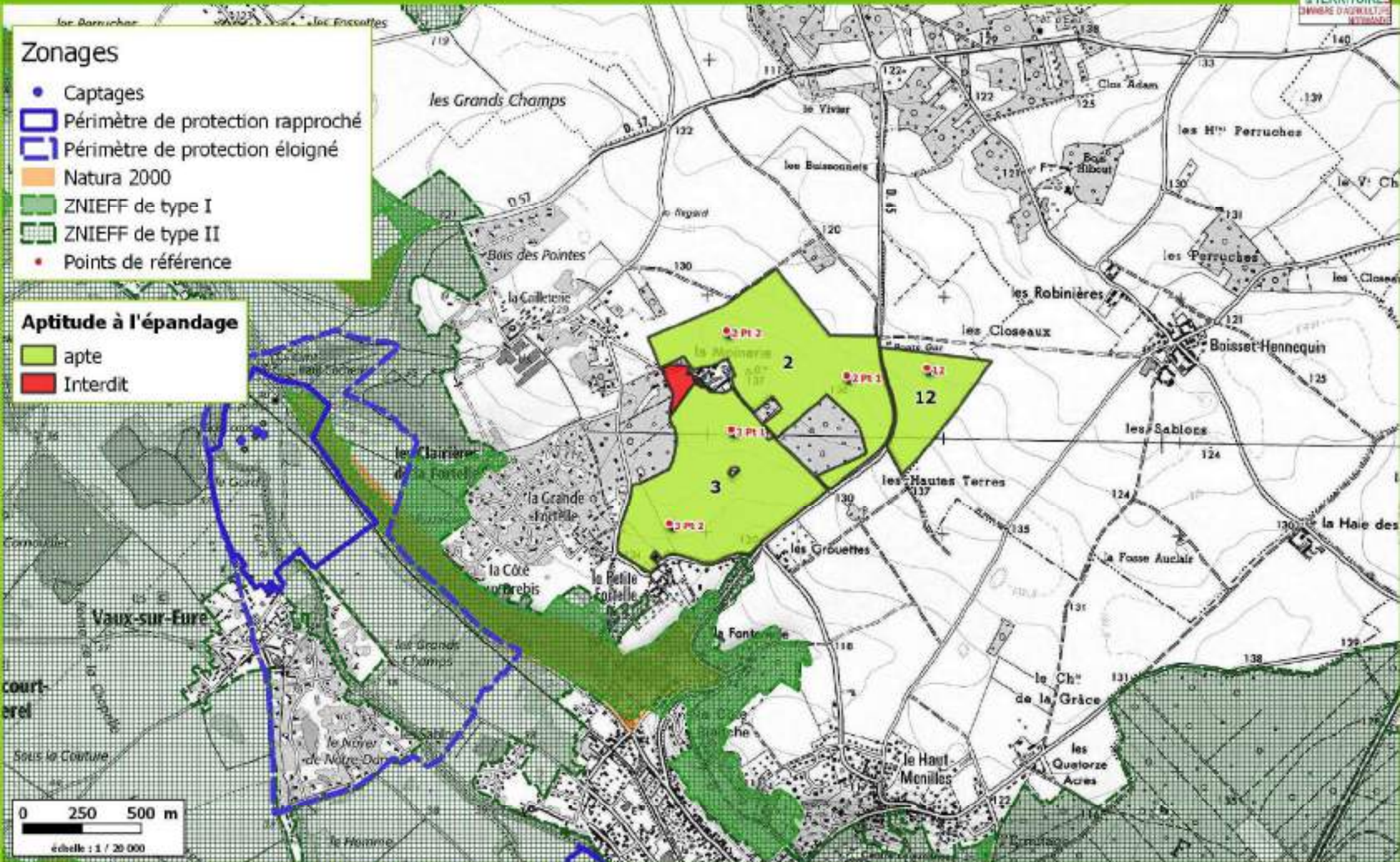


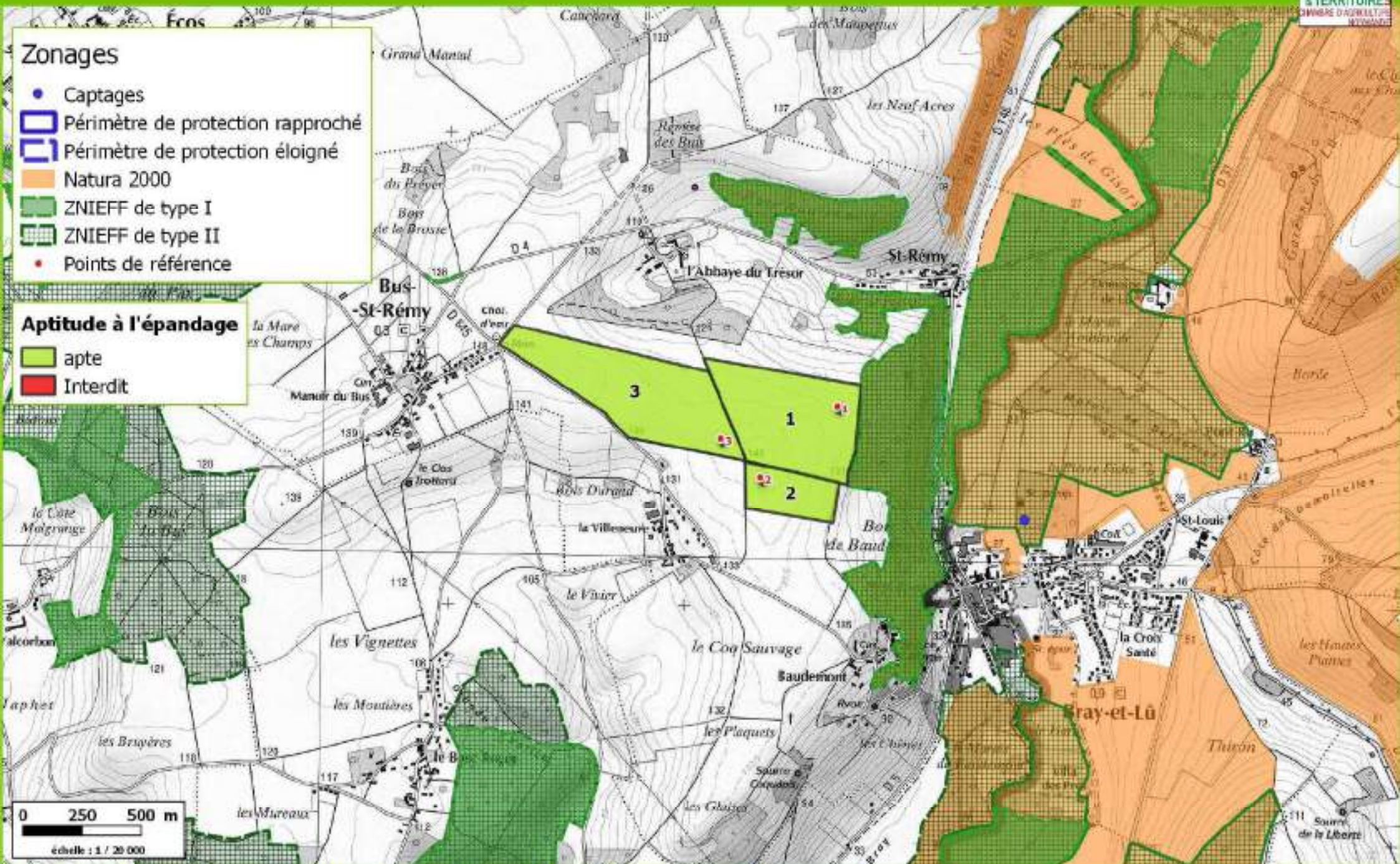
Zonages

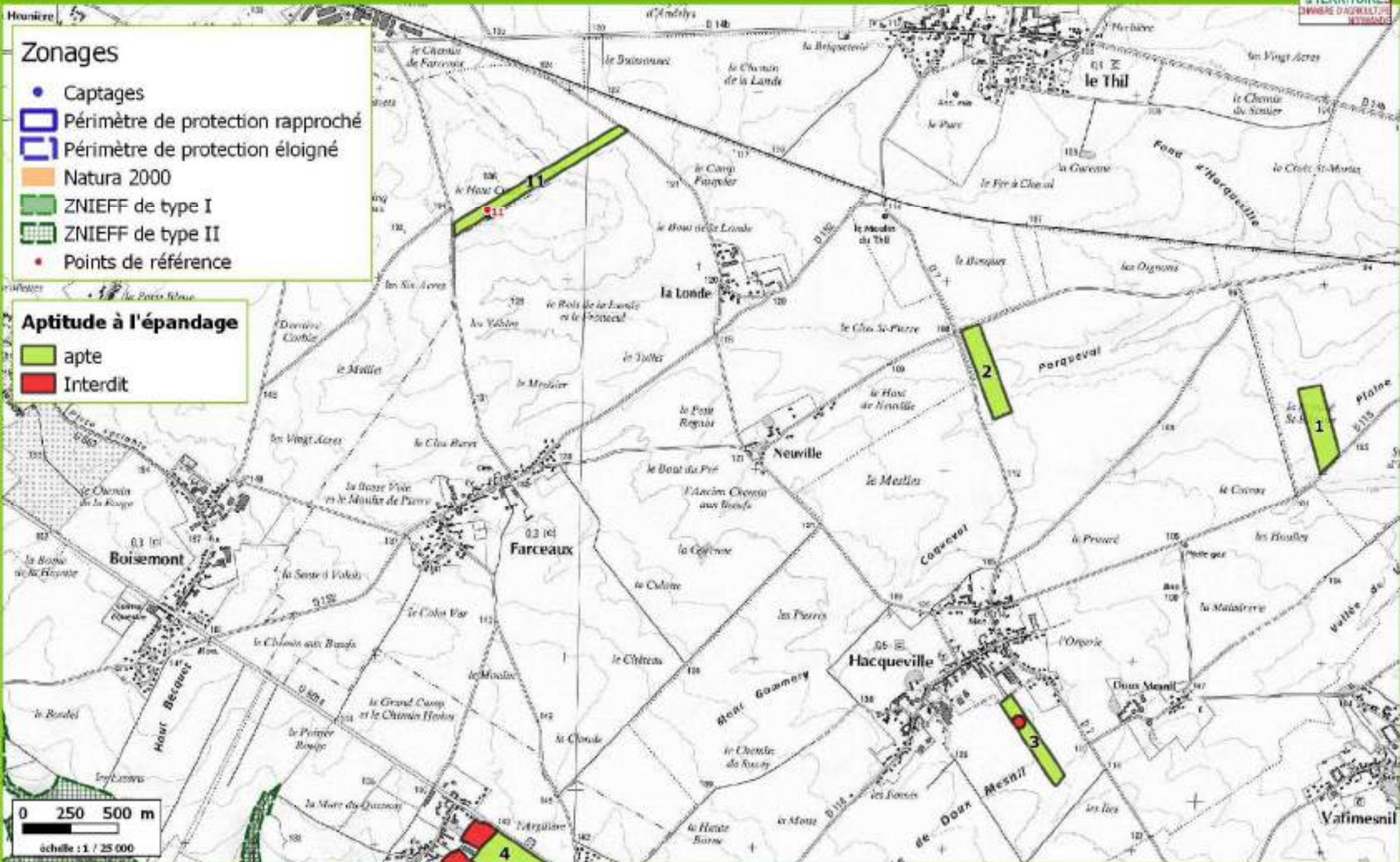
- Captages
- Périmètre de protection rapproché
- Périmètre de protection éloigné
- Natura 2000
- ZNIEFF de type I
- ZNIEFF de type II
- Points de référence

Aptitude à l'épandage

- apte
- Interdit







Zonages

- Captages
- ▭ Périmètre de protection rapproché
- ▭ Périmètre de protection éloigné
- ▭ Natura 2000
- ▭ ZNIEFF de type I
- ▭ ZNIEFF de type II
- Points de référence

Aptitude à l'épandage

- ▭ apte
- ▭ Interdit

